

TEMA 1. LA PREHISTORIA



ÍNDICE

1. Definición

2. El origen de la humanidad

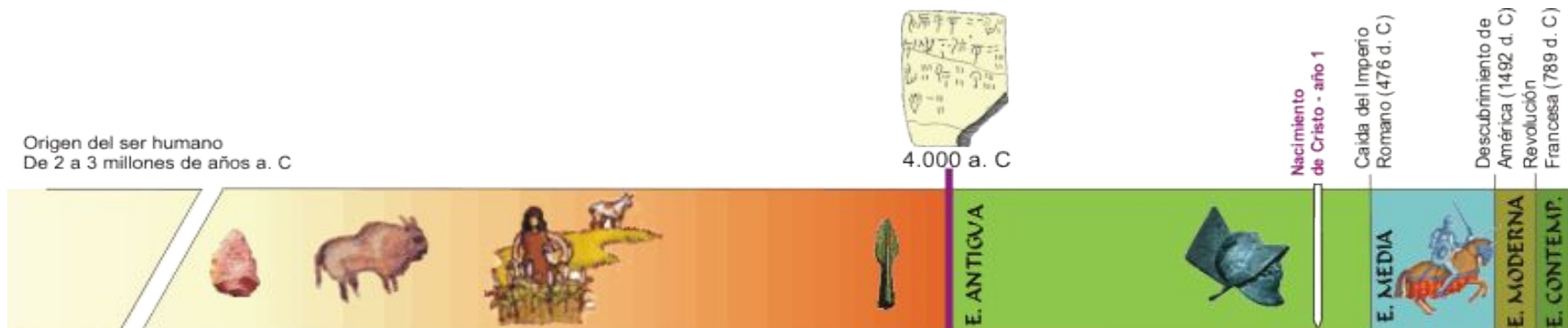
3. La vida en el Paleolítico

4. La vida en el Neolítico

5. La vida en la Edad de los Metales

1. Definición

- La Prehistoria es la etapa más larga de la historia y en la que han tenido lugar los cambios más importantes de la humanidad.
- Comenzó con la aparición de los seres humanos, hace más de 4 millones de años, y terminó con la invención de la escritura unos 3.500 años antes de Cristo.





**FUENTES PARA EL
ESTUDIO DE LA
PREHISTORIA**



Distinguimos **3 períodos** dentro de la Prehistoria:

1. Paleolítico: es la etapa más antigua. Los hombres y mujeres eran cazadores y recolectores

2. Neolítico: El ser humano descubre la agricultura y la ganadería

3. Edad de los Metales: Los seres humanos comienzan a utilizar diversos metales para fabricar sus herramientas y otros objetos.

PREHISTORIA



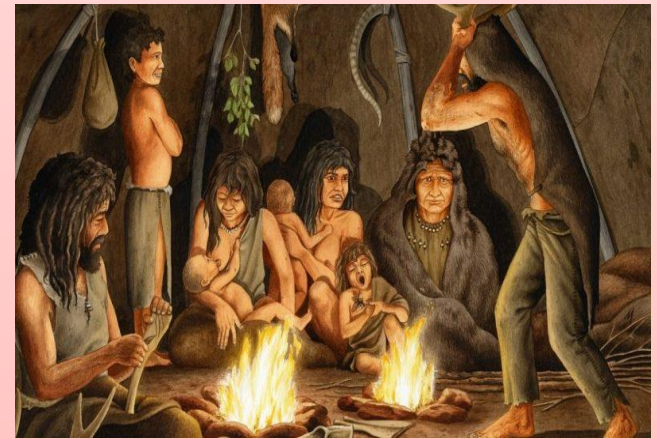
PALEOLÍTICO

NEOLÍTICO

EDAD DE LOS
METALES

2.El origen de la humanidad

- El **hombre moderno** procede de la evolución de una especie de **primate**. Existieron muchas especies , algunas se extinguieron sin evolucionar y otras convivieron mucho tiempo.
- Una de estas especies es el **homo sapiens**, a la que **nosotros** pertenecemos, que desplazó a todas las demás hasta convertirse en la única.





Australopiteco

Homo habilis

Homo erectus

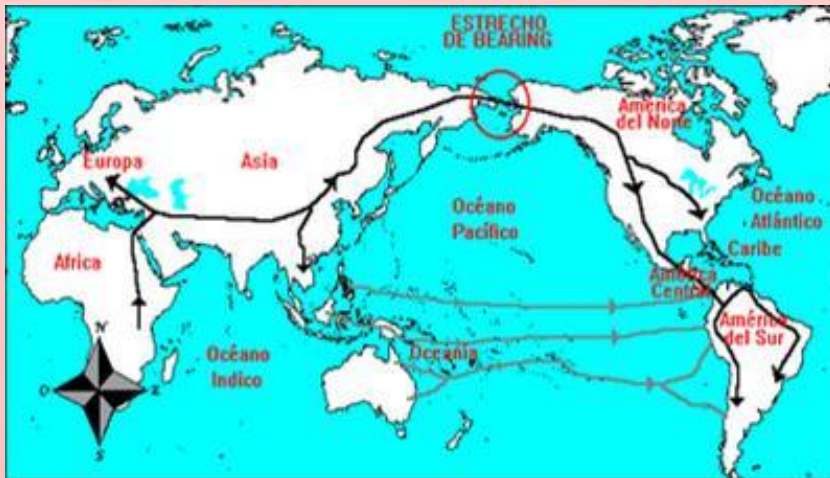
Homo de neandertal

Homo sapiens

HOMINIDOS

Hombre actual

- **Los homínidos** (primate que camina erguido) más antiguos aparecieron en **África** hace unos **5 millones de años**.
- Vivían en los bosques y se alimentaban de vegetales pero , de vez en cuando, caminaban sobre las dos piernas (para vigilar).



2.1. La hominización

La **HOMINIZACIÓN** es el proceso de evolución del ser humano.

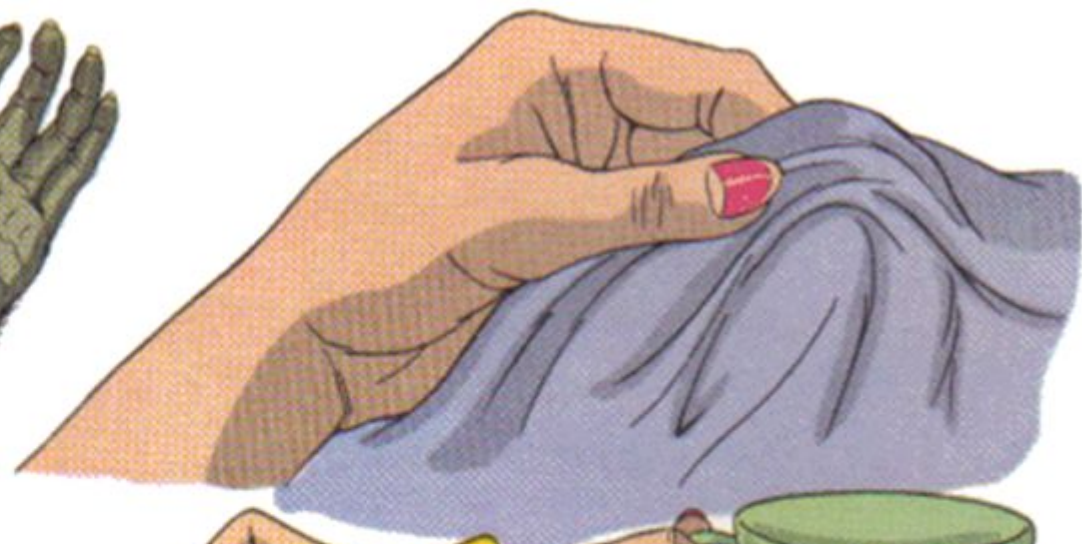
*A lo largo del proceso se produjeron los siguientes **cambios**:

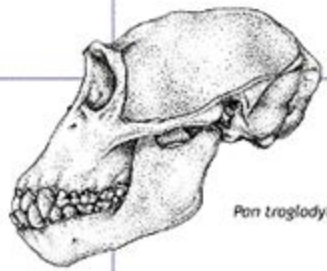
1. **La marcha bípeda** (poder caminar sobre dos pies sin ayuda de las manos)
2. El desarrollo del **dedo pulgar oponible** (lo que permite elaborar herramientas).
3. La aparición de un **cerebro más grande** y más complejo (surgimiento del lenguaje).
4. Cambios en la **estructura de la cara**: disminución del tamaño de dientes y mandíbulas, y aparición de frente plana y mentón.

Human Hand

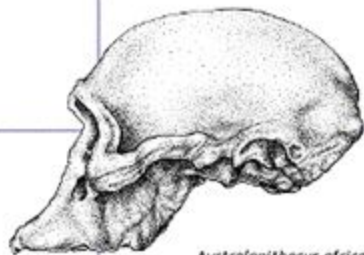


Ape Hand

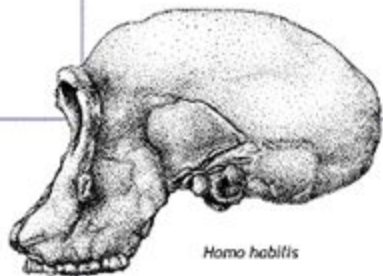




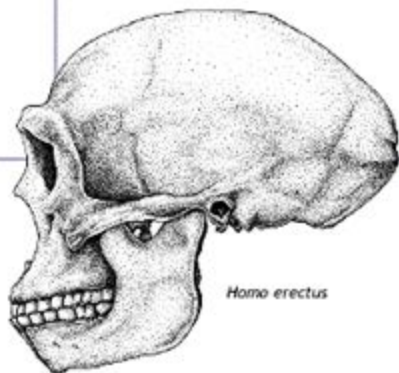
Pan troglodytes



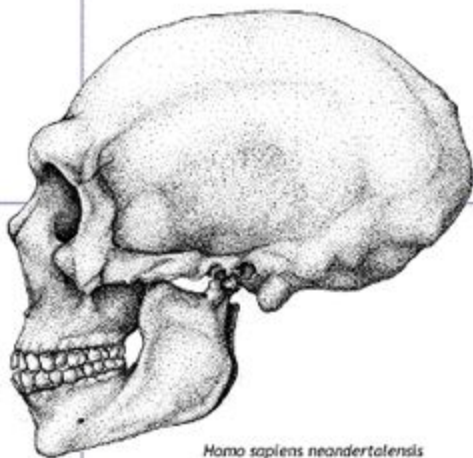
Australopithecus africanus



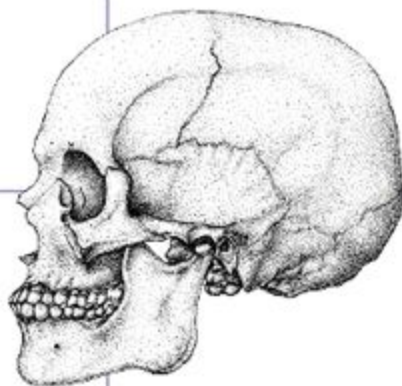
Homo habilis



Homo erectus



Homo sapiens neanderthalensis



Homo sapiens sapiens

- Así apareció el **AUSTRALOPITECUS**, hace más de **cuatro millones de años**, que caminaba como nosotros.
- Pero no era una especie humana (no sabían fabricar útiles).

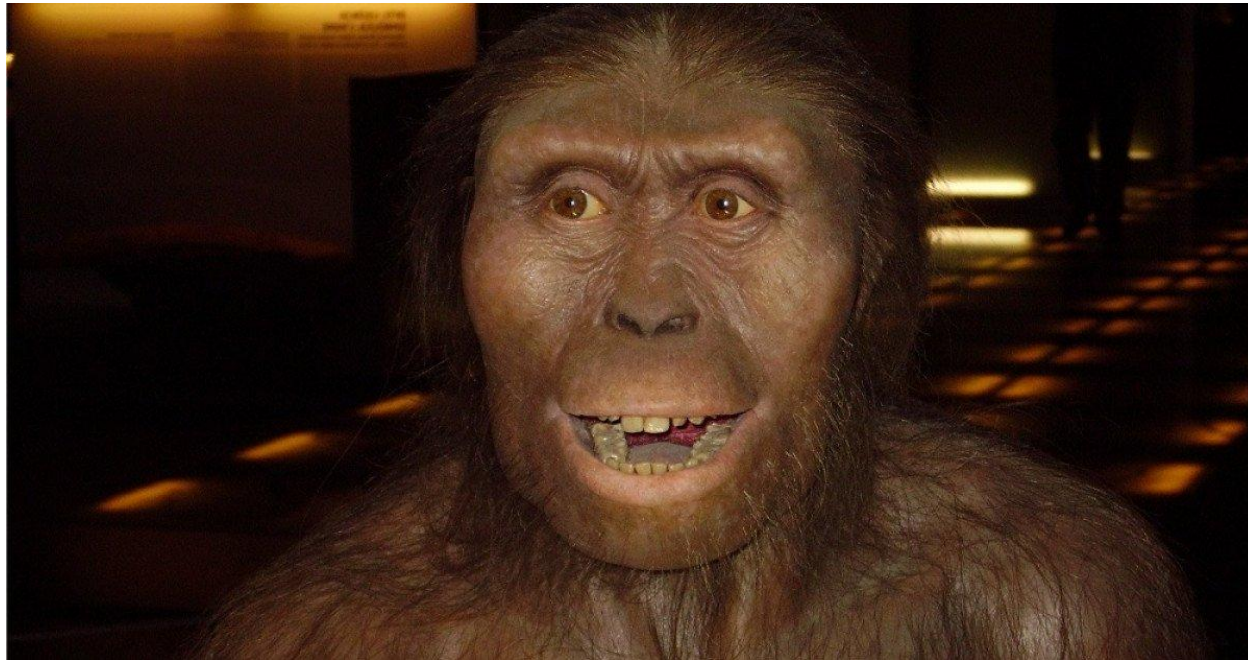


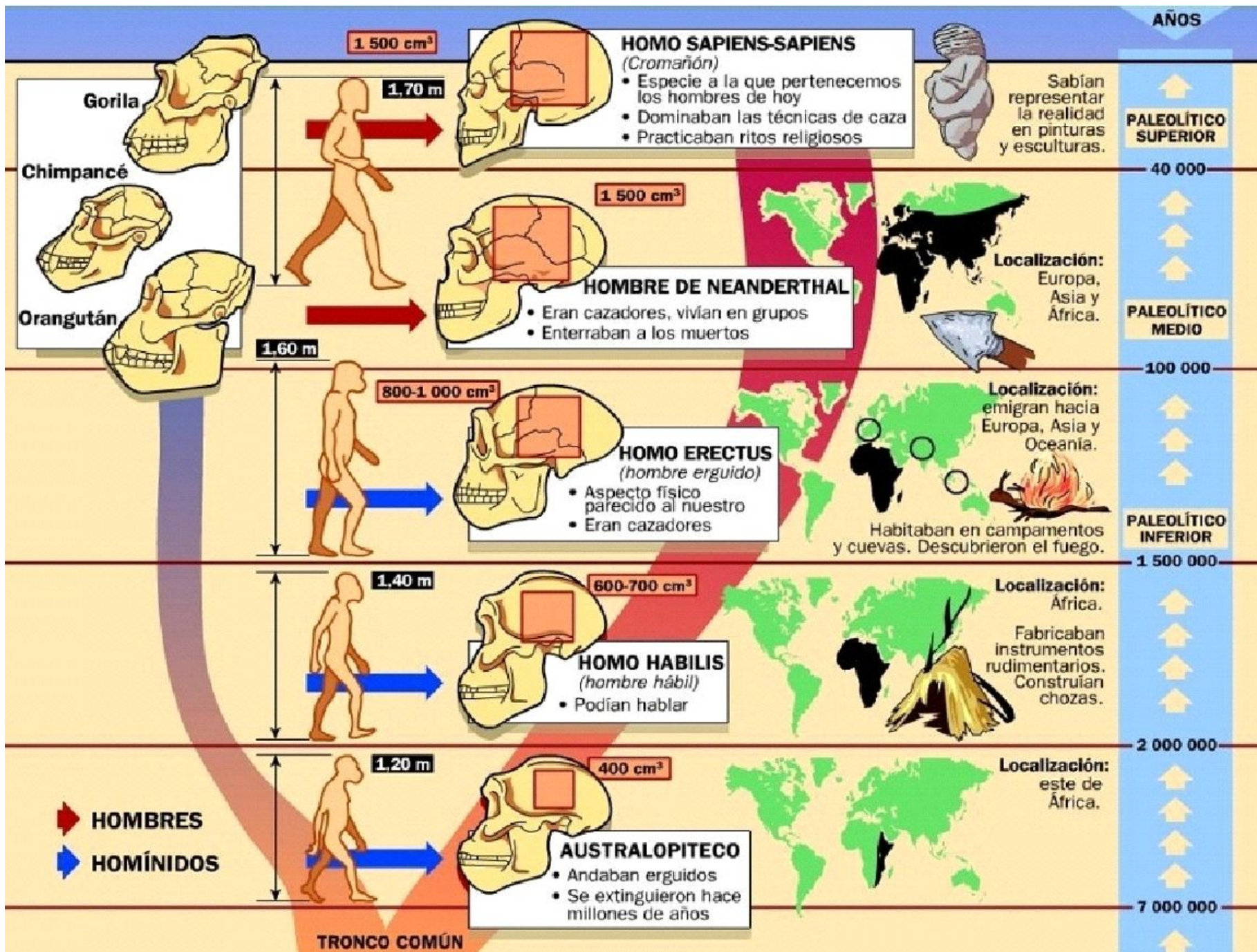
australopithecus

3.500.000 / 2.500.000 años

- escasa estatura (110 cm)
- peso reducido (40 kg)
- capacidad craneal reducida (sólo 500 cm cúbicos)

Lucy fue un esqueleto casi completo de **australopitecus afarensis** que vivió entre los 3,9 y los 2,9 millones de años.



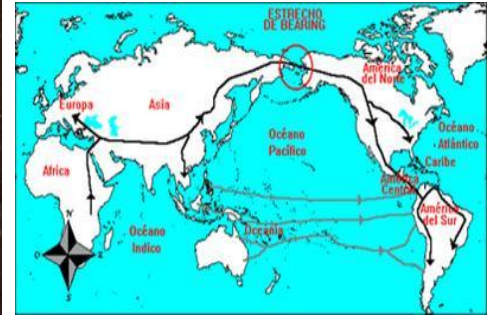




Homo habilis

Hace 2,5 millones de años apareció esta especie, que convivió con los australopitecus.

Se llaman así “Homo habilis” porque **fueron los primeros en ser capaces de elaborar herramientas.**



HOMO ERECTUS

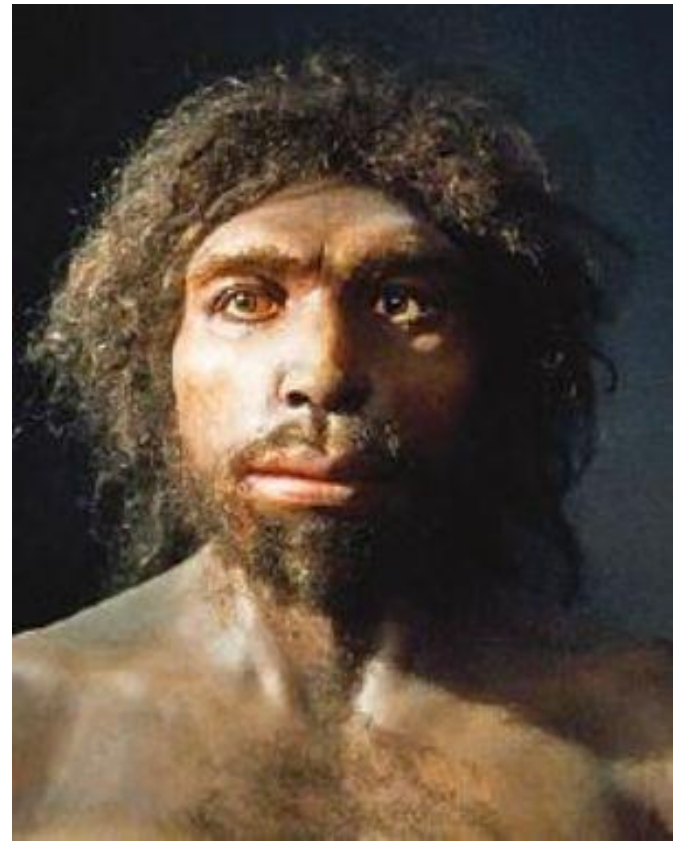
Aparecieron hace unos 1.8 millones de años.
Fue la primera especie en **salir de África**,
hacia Europa y Asia

Se comunicaban con un lenguaje muy
sencillo y descubrieron el **fuego**.

Homo antecessor

Aparecieron hace 800.000 años. A esta especie pertenecen los **restos más antiguos de Europa.**

Se encontraron en Atapuerca (Burgos).



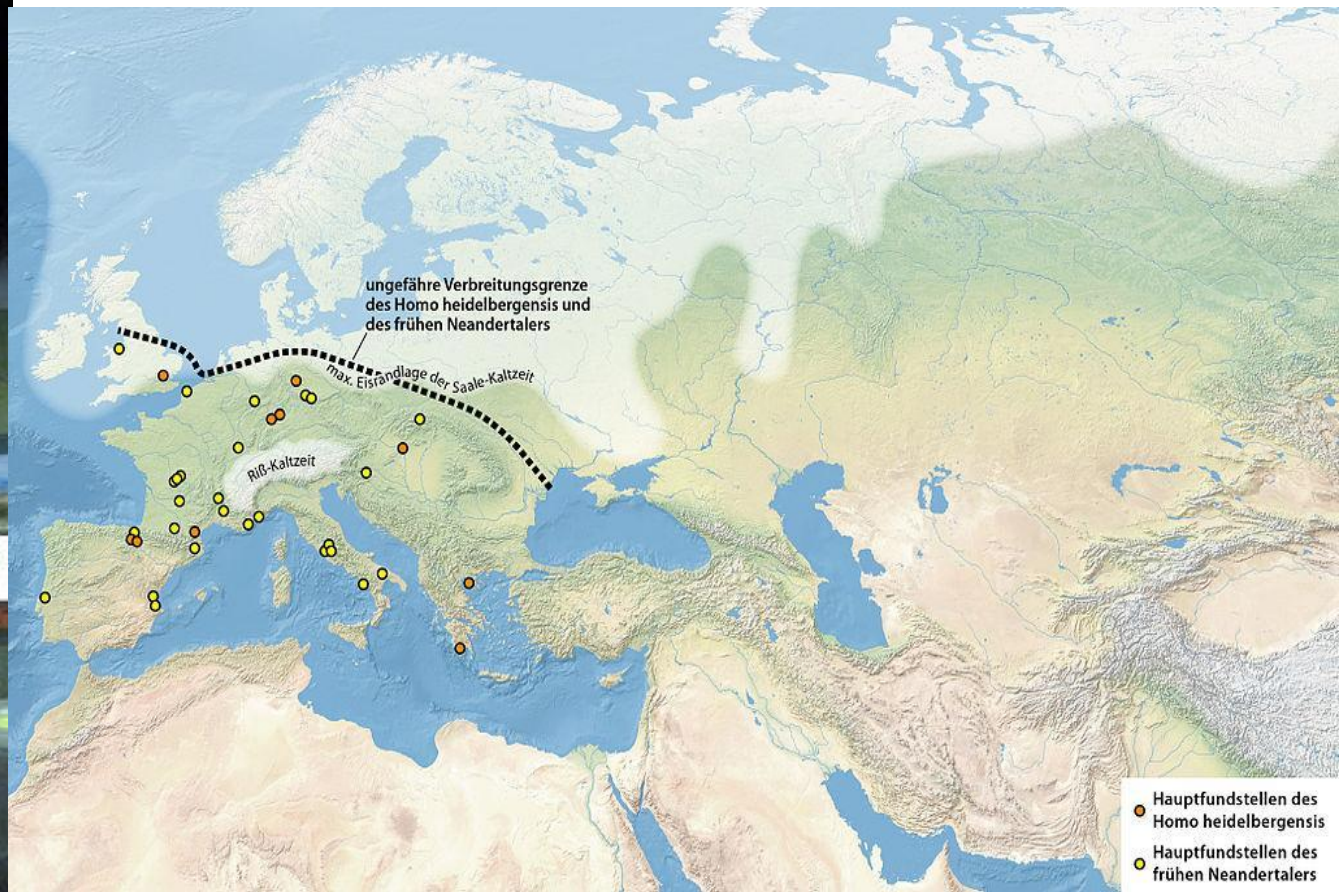
Homo Neardental

El homo neardental se parecía bastante a nosotros aunque era **más robusto y de menor estatura.**

Fue **el primero en enterrar a sus muertos.**

Se **estudia** si algunas de las **pinturas rupestres** pudieron pertenecer a esta especie.





Homo sapiens



Hace unos **175.000 años** apareció nuestra especie.

Inventó muchas herramientas diferentes y desarrolló un **lenguaje** con el que las personas podían cooperar y trabajar entre ellas, lo que facilitaba la supervivencia.

También desarrolló el **arte**.

TABLA CON INFORMACIÓN DE LA EVOLUCIÓN HUMANA

EJERCICIO:

Responde a las siguientes preguntas de forma completa:

1. ¿Cuál fue el homínido que **inventó como hacer fuego?**
2. ¿Cuál fue el **primer homínido en salir de África?**
3. ¿ Quién fue el primero **en enterrar a sus muertos?**
4. ¿Quién fue el primero en **caminar erguido?**
5. ¿Cómo se llama el homínido encontrado **en Atapuerca?**

3. La vida en el Paleolítico

El Paleolítico transcurrió **desde la aparición del ser humano** , hace unos 5 millones de años, **hasta la invención de la agricultura y la ganadería**, hace unos 11.000 años.

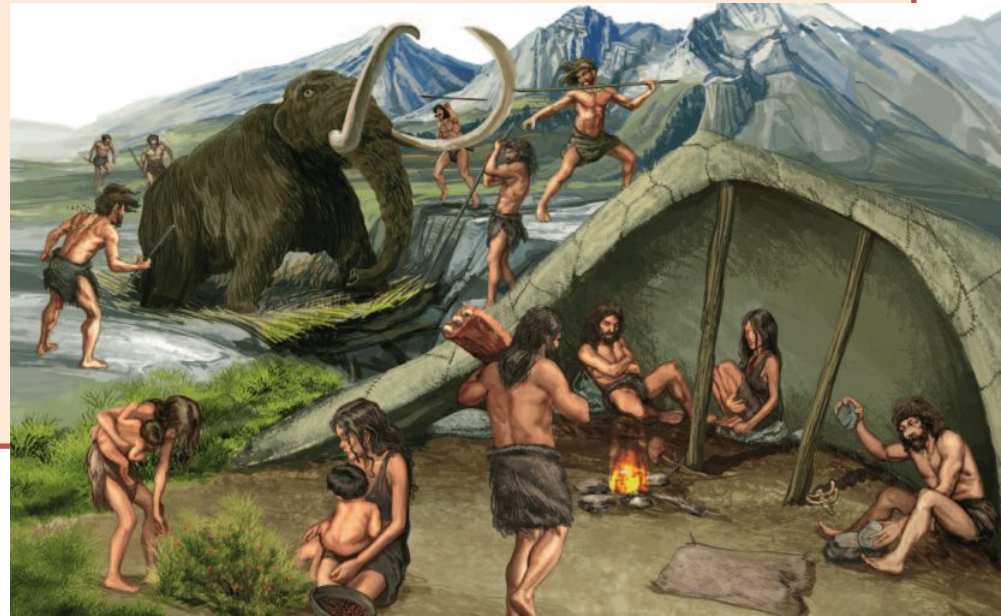


¿Cómo era la vida en el Paleolítico?

Las personas se organizaban en **tribus de unos 20-40 miembros**, formadas por varias familias.

Los miembros de la tribu se ayudaban los unos a los otros y se protegían.

Los **ancianos** eran considerados los sabios.

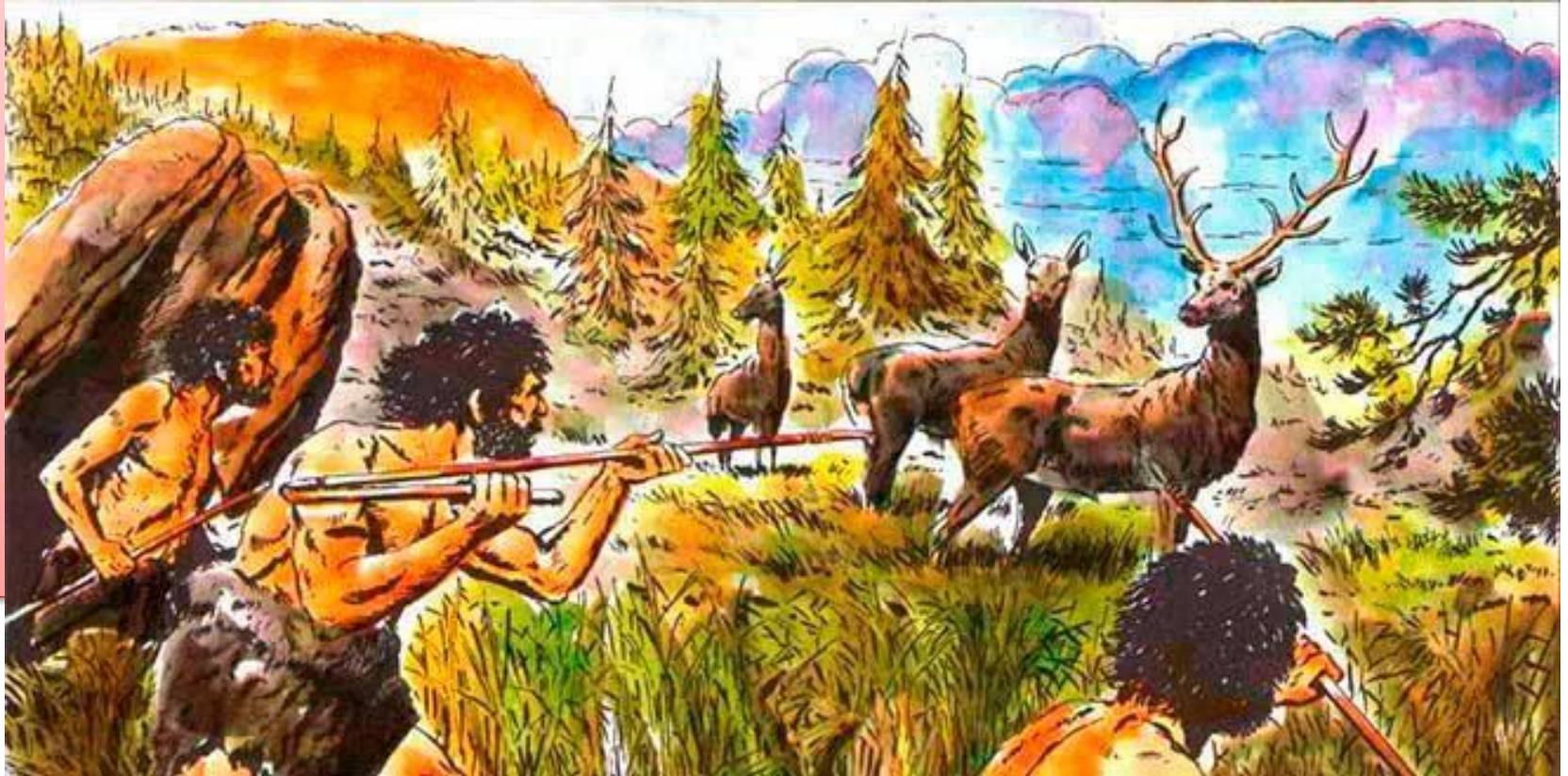


Vivían al **aire libre** en zonas cálidas (chozas con ramas y hojas) o en **cuevas**.

Eran **nómadas**. Es decir, no vivían en un lugar fijo, sino que **se desplazaban en busca de alimento**.



-Se alimentaban de la **caza**, la **pesca** y la **recolección**.



Se cree que la **recolección** , la **captura de animales pequeños** y la **pesca** eran tareas realizadas mayoritariamente por las **mujeres**.

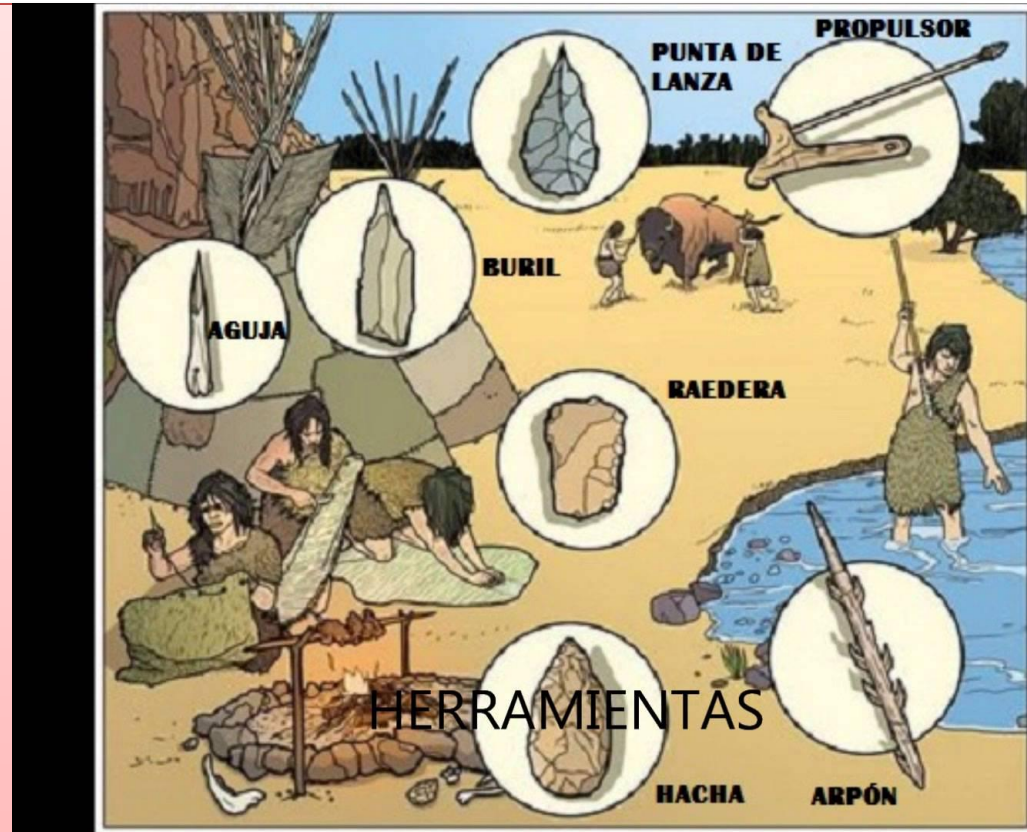
En cambio, la **caza de animales grandes** (ciervos, bisontes, mamuts, etc) estaba reservada para los **hombres**.



Para ello utilizaban **herramientas:**

***DE HUESO Y MADERA:**

- Lanzas de madera
- Bastones de madera, para desenterrar raíces
- Arpones de hueso
- Agujas

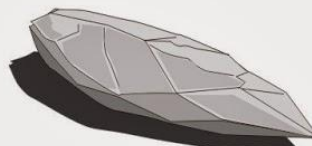


***DE PIEDRA:**

- Puntas de flecha
- Bifaces (hachas de piedra que cortaban por las dos caras)
- BURILES (para grabar)
- RAEDERAS Y RASPADORES (para limpiar las pieles)



AGUJA DE HUESO



CUCHILLO



HACHA DE MANO



PUNTA DE FLECHA



BURIL



CUCHILLO DE SÍLEX



RASPADOR



ARPÓN DE HUESO



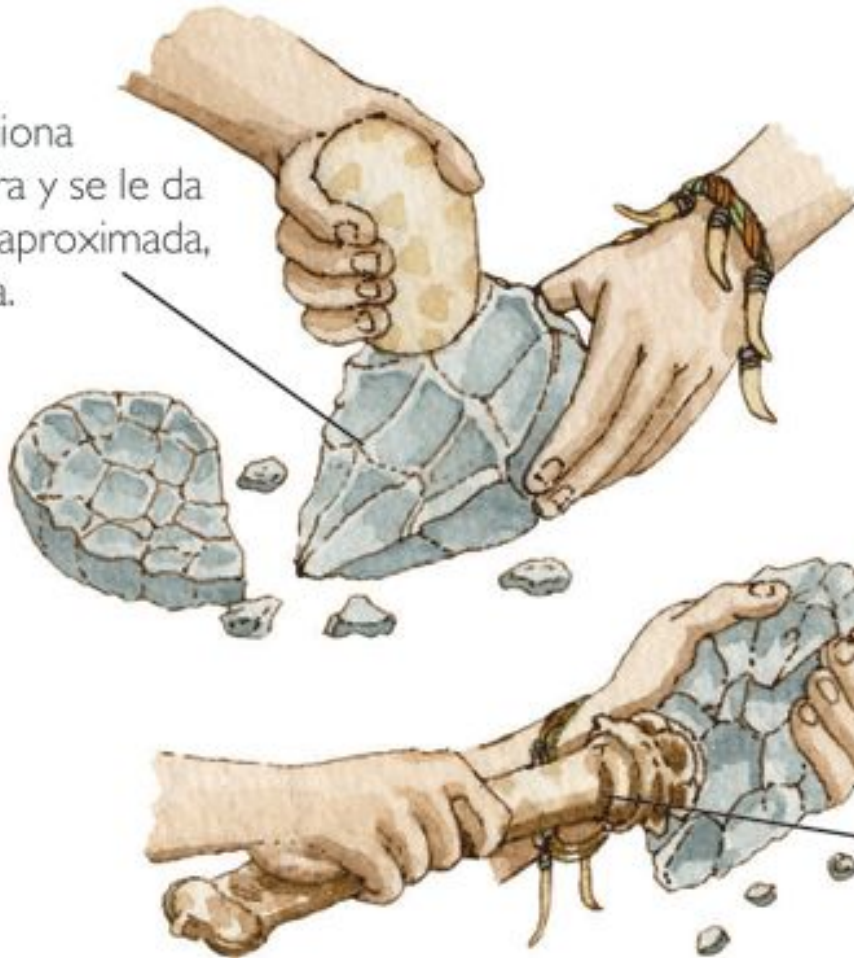
BASTÓN DE MANDO



HACHA

¿Cómo se fabricaba un bifaz?

1. Se selecciona una piedra y se le da la forma aproximada, aún tosca.



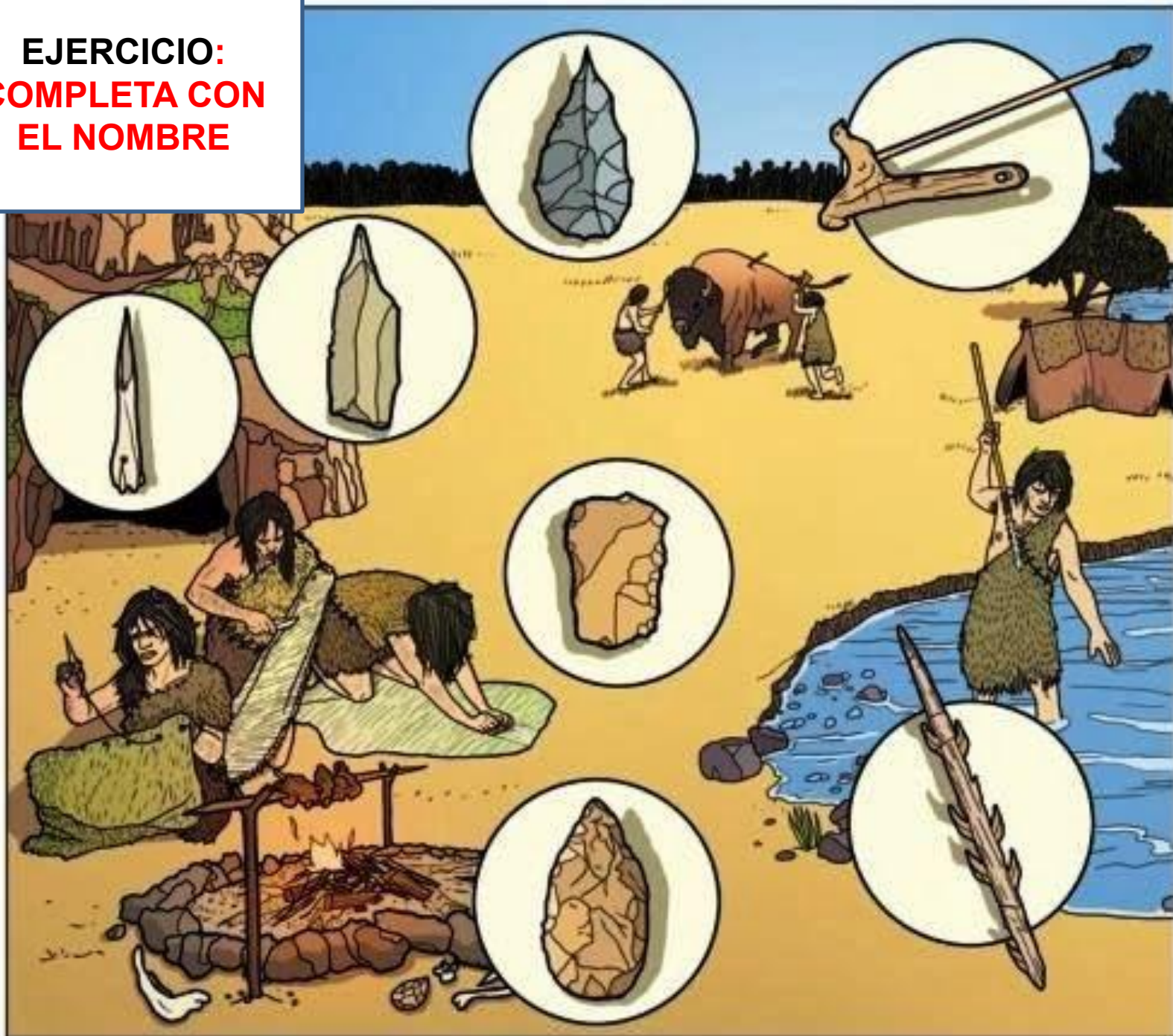
2. Se elabora un filo cortante con un percutor de piedra.



3. Se perfilan las formas con un martillo de hueso.



EJERCICIO:
COMPLETA CON
EL NOMBRE



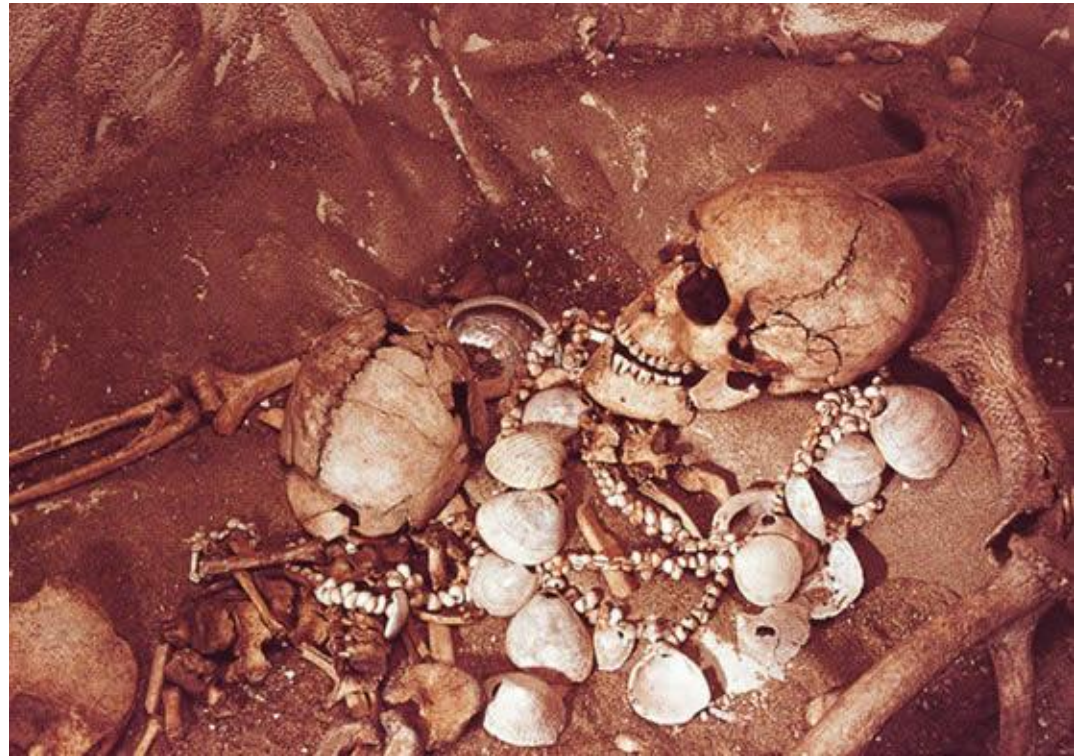
Explica para qué servían los siguientes objetos:



¿En qué creían?

Nuestros antepasados creían en **la existencia de espíritus** que les ayudaban en la caza, favorecían los nacimientos y provocaban la enfermedad y la muerte.

También **enterraban a los muertos** con objetos de valor (collares, comida, amuletos, etc)



El arte

Hace unos 35.000 años, los seres humanos realizaron las **primeras obras de arte**.

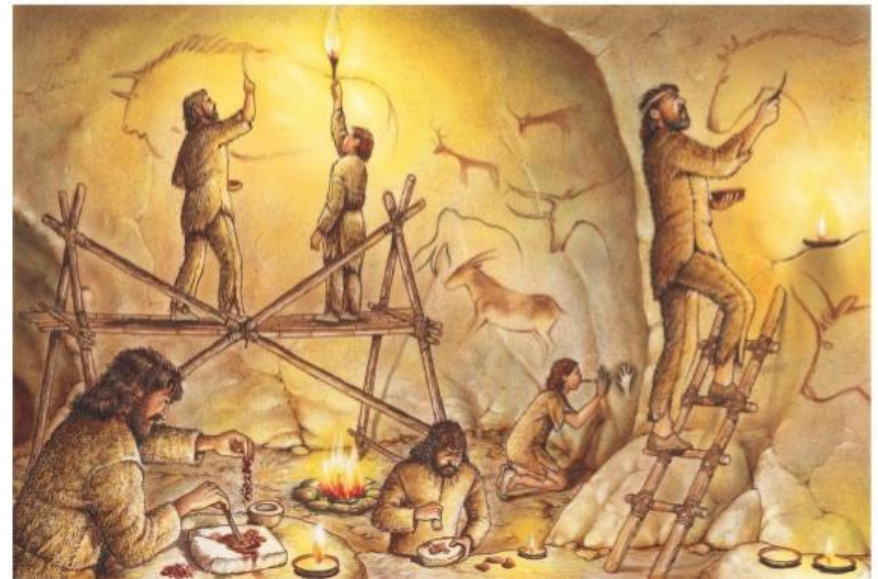
Son el testimonio de que **amaban a la naturaleza y tenían sensibilidad artística**

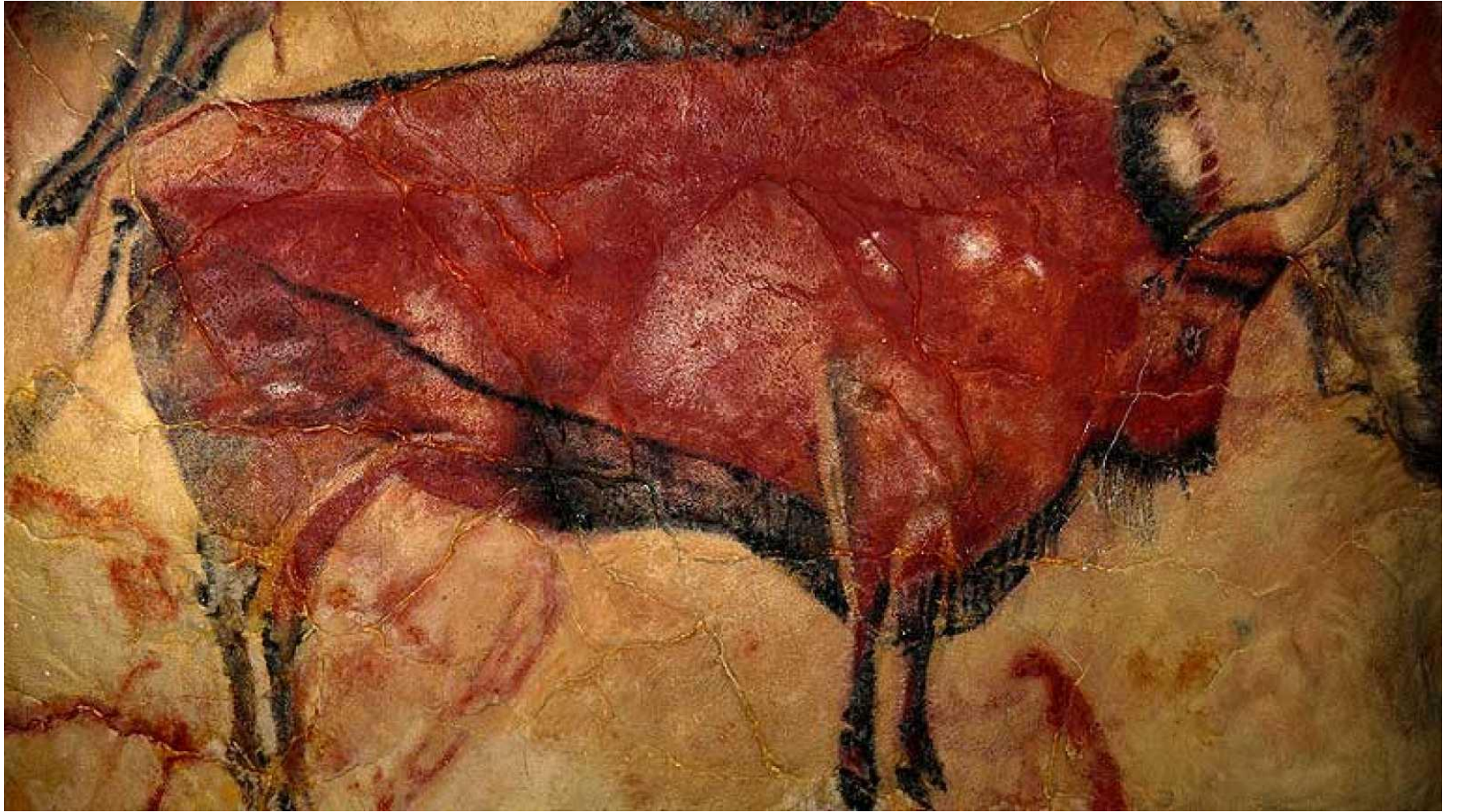
ALTAMIRA,
CANTABRIA
(ESPAÑA)



Arte rupestre significa: **arte en las rocas**. Las personas del Paleolítico decoraban con pinturas paredes y techos de las cuevas

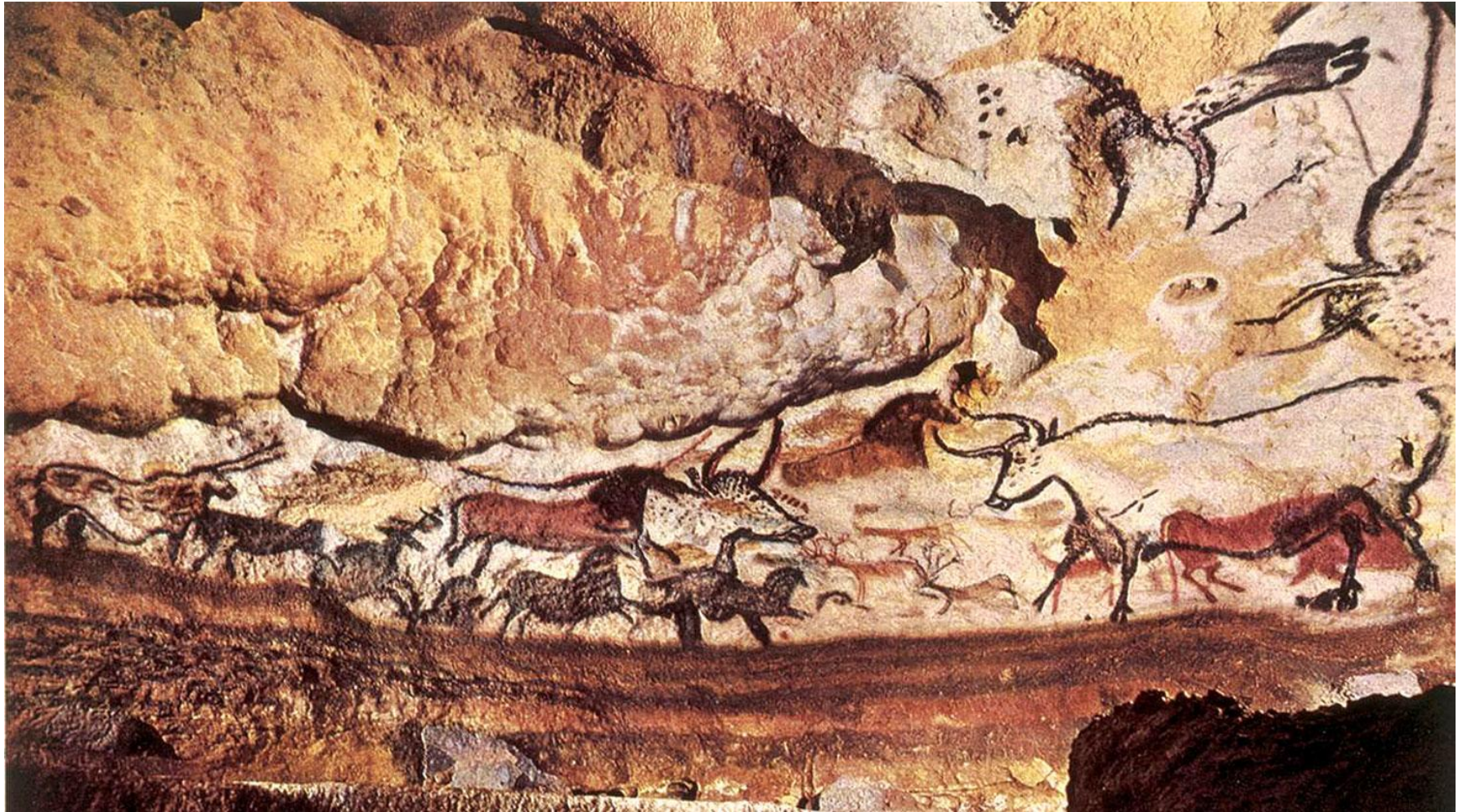
Escena de pintura rupestre



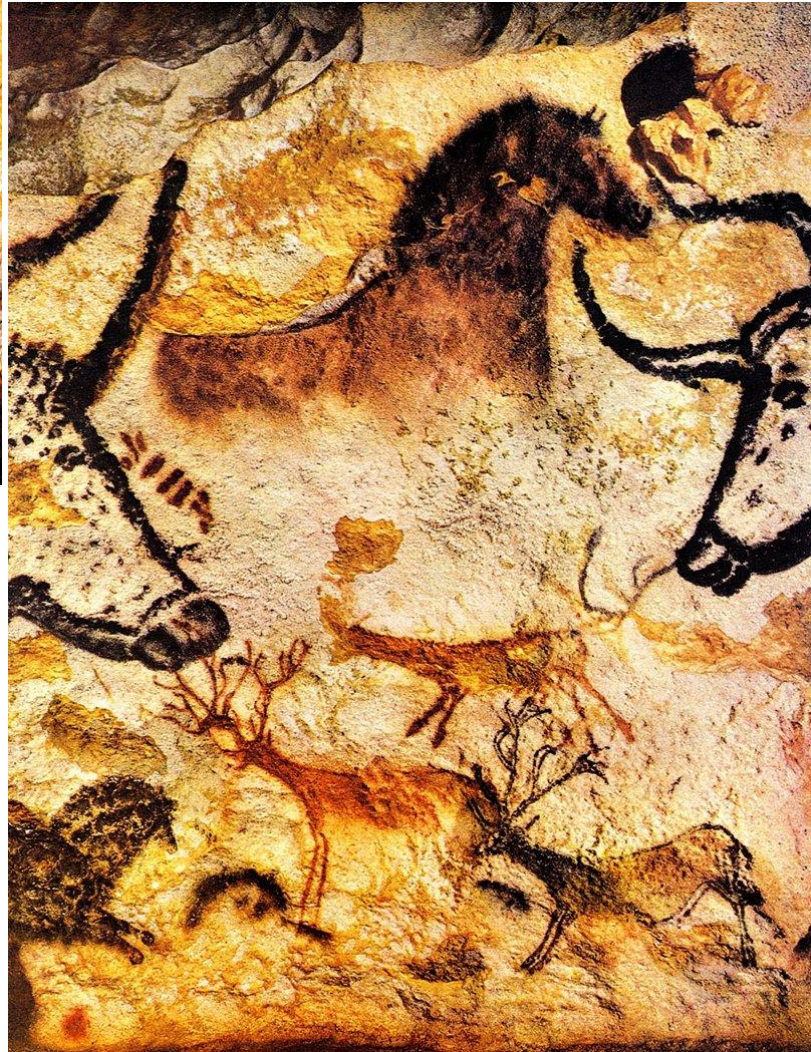




<https://www.youtube.com/watch?v=O1CvFTD0IBw>



CUEVA DE LASCAUX
(Francia)



Características del arte paleolítico

1. **Son pinturas polícromas**. Es decir, utilizan diferentes colores.
2. **Son realistas**: intentan dar sensación de volumen aprovechando la forma de la roca
3. Generalmente presentan **figuras de animales**: ciervos, bisontes, mamuts, caballos, etc
4. Los mejores **ejemplos** se han encontrado en el **norte de España (Altamira)** y el **sur de Francia (Lascaux)**

Esculturas y grabados

Nuestros antepasados también realizaban hermosos **grabados** sobre rocas o huesos de animales.



Además elaboraban **pequeñas esculturas** de animales y de mujeres (llamadas **venus**)



EJERCICIO:

- 1, Observa las imágenes de **las venus**, elige una y **descríbela**:

Puedes empezar así: Es una figura de mujer...

- 2, Después responde:
- ¿Qué partes del cuerpo aparecen más grandes o exageradas?
- ¿Por qué crees que las representaban así?

4. La vida en el Neolítico

El **Neolítico** es la etapa de la Prehistoria en la que el hombre descubre la **agricultura** y la **ganadería**.

Se convierte en **sedentario** y comienza a vivir en aldeas.



Posibles causas del neolítico

Sequía generalizada en Oriente Próximo. Sólo sobrevive la vegetación junto a ríos y lagos



Los animales y las personas acuden a las reservas de agua



Los hombres observan el comportamiento de los animales y el ciclo de las plantas



SE DESCUBRE
LA AGRICULTURA

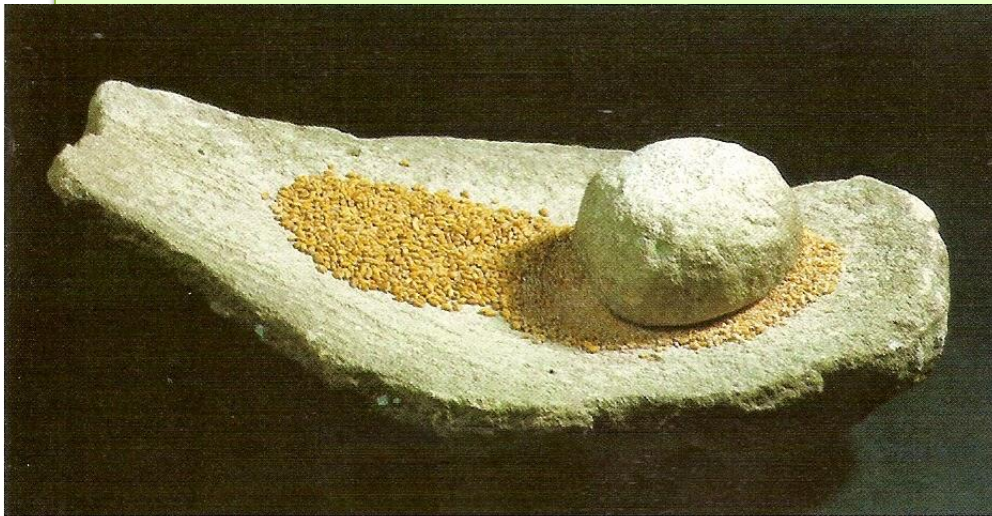
SE DESCUBRE
LA GANADERÍA



Las primeras especies domesticadas de animales fueron el perro, después la cabra, la oveja, el buey y el caballo.



Las primeras especies cultivadas fueron los cereales: trigo en Oriente Medio y Europa, arroz en Asia, y maíz en América.



Molino de mano neolítico hecho de piedra.



Con el nacimiento de la agricultura y la ganadería el hombre pasa de una **economía** basada en la depredación de la naturaleza a una **de producción de alimentos**.

Y esto cambio modificó su forma de vida:
construcción de viviendas, establos, almacenes, etc.

En el **Neolítico** se produjeron **3 grandes avances técnicos**:

1. Comenzó a utilizarse la **piedra pulida** para fabricar herramientas: azadas, hoces, molinos, etc.
2. Se empezaron a fabricar **tejidos**: se sacaba hilo de la **lana** y se tejía en telares.
3. Se inventó la **cerámica**: se hacían vasijas para guardar el grano, y cuencos para comer y cocinar.



1. Se modelaba a mano la arcilla fresca.



2. Se grababan adornos y dibujos geométricos o lineales.



3. Se cocía en una hoguera o en pequeños hornos.



Indica para qué servirían los siguientes objetos:



Creencias en el Neolítico

Se rendía culto a la **diosa madre**, para que **protegiere las cosechas**, el ganado y **asegurara la fertilidad**.



Se representaban **figurillas femeninas** de arcilla como objeto de culto

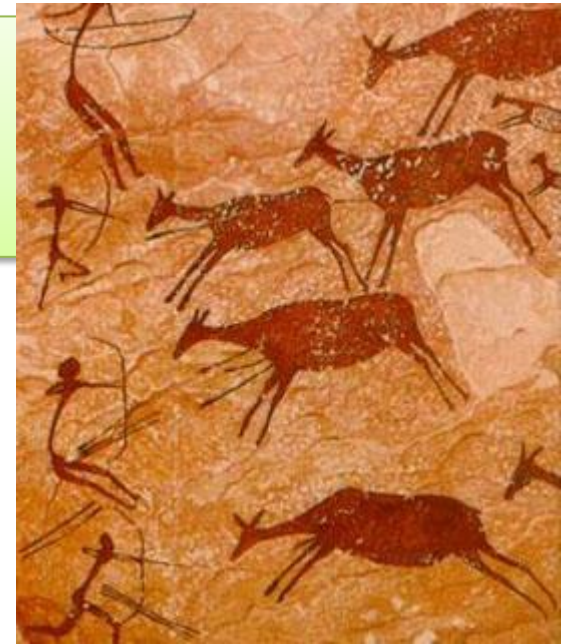
A veces, los difuntos se introducían en **urnas** de cerámica con su **ajuar** y se les enterraba en **necrópolis**.

El arte en el Neolítico

Las representaciones artísticas cambiaron en el Neolítico.

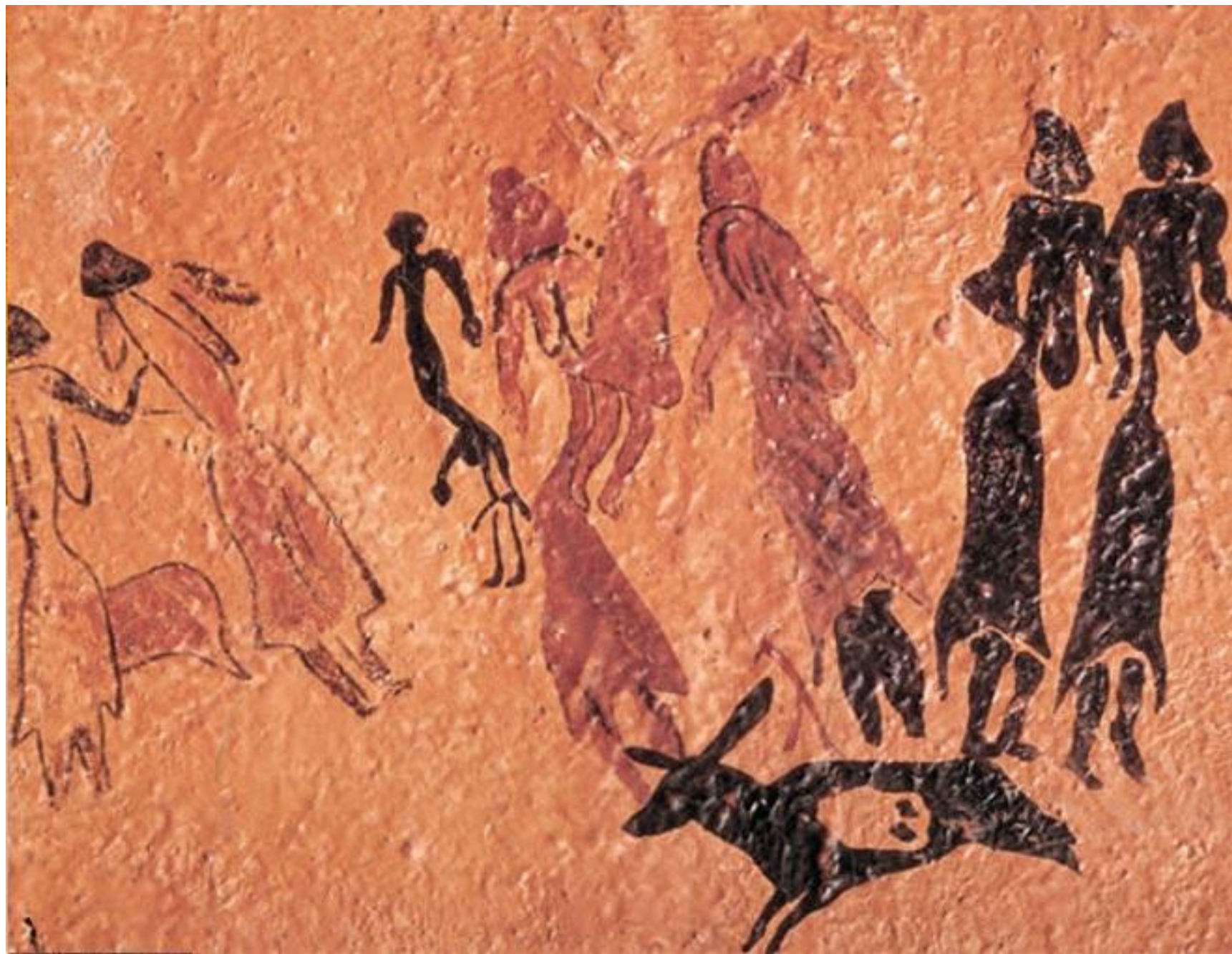
Cada vez **la figura** humana fue tomando mayor **protagonismo**.

Se representaban de **forma más esquemática**.



EJERCICIO:
Observa las imágenes y describe la escena.

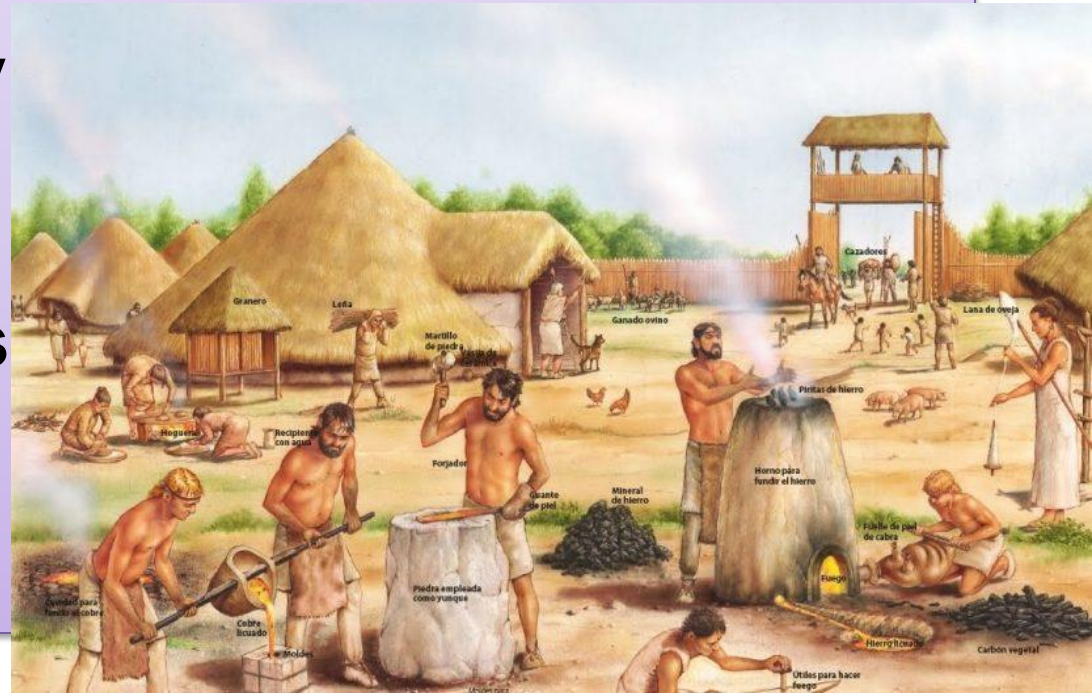




5. La Edad de los Metales: época de inventos

Los primeros instrumentos de metal se elaboraron hace unos **7.000 años en Oriente Medio**.

El primer metal fue el **cobre**, pero no era muy resistente. Más adelante se emplearon el **bronce** y el **hierro**, con los que se podían elaborar todo tipo de **utensilios** herramientas, armas, joyas, etc.



La vida en la Edad de los Metales

- Proceso de trabajo del metal:





**Un Torque
(Collar)**



Una Fibula (Broche)



Hace unos 5.000 años se produjeron en Oriente Medio otros **inventos**:

LA RUEDA, que mejoró el transporte por medio de carros.



LA VELA, para aprovechar la fuerza del viento en los barcos.



EL ARADO, que hizo posible labrar más extensión de tierra en menos tiempo.

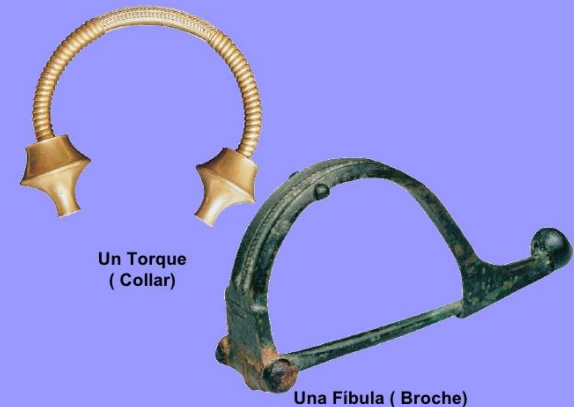
EL REGADÍO, Y LA CONSTRUCCIÓN DE CANALES para la agricultura.

La vida en la Edad de los Metales

La utilización de los **metales** supuso un **gran avance** en la evolución humana.

La búsqueda de metales con los que elaborar objetos dio un **fuerte impulso al comercio**.

Las aldeas crecieron y se convirtieron en **ciudades** con varios miles de habitantes y **nuevas ocupaciones**: comerciantes, sacerdotes, guerreros, etc.



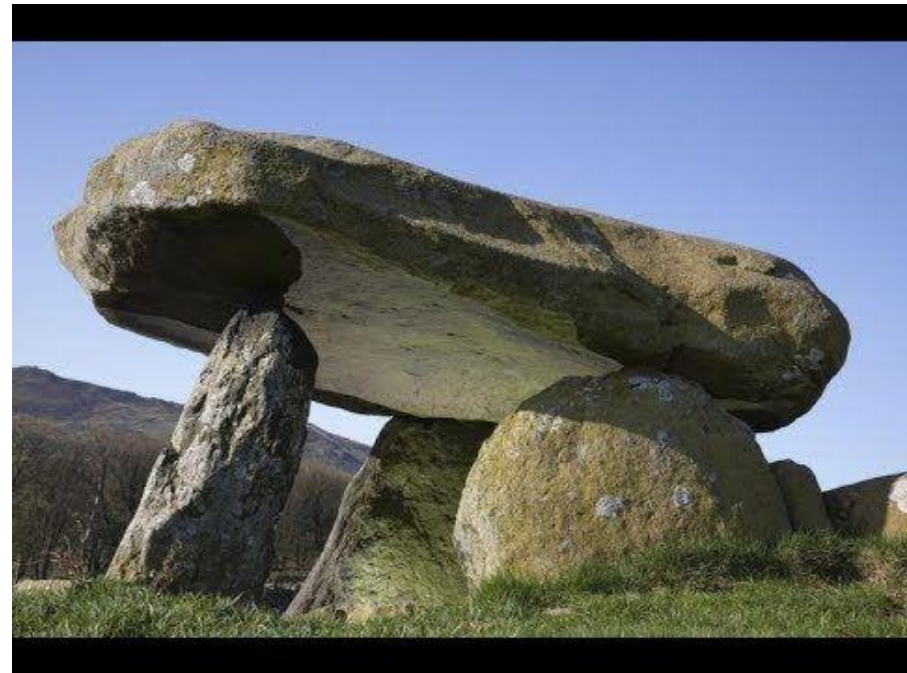
Surgieron así las **divisiones sociales** (personas más ricas y privilegiadas frente a otras más pobres)



Creencias y arte

A final del **Neolítico** y durante de la **Edad de los Metales** se comenzaron a construir **monumentos** hechos con grandes bloques de piedra o **megalitos**.

Por eso llamamos **monumentos megalíticos** a estas construcciones.



Los principales monumentos megalíticos son:



a) Menhires: eran grandes piedras alargadas clavadas verticalmente al suelo. Probablemente eran lugares de culto al sol.

b) Dólmenes: construcciones más complejas, formadas por varias piedras que formaban un muro. Eran sepulturas.



c) Crómlech: eran grandes recintos circulares formados por muchos menhires. Probablemente eran santuarios



Indica el nombre de los siguientes monumentos megalíticos:



Su antigüedad
es de más de
5,000 años

25 toneladas
cada piedra
circulo exterior,
más pesadas
las del interior



Lugar
de **culto**
al sol

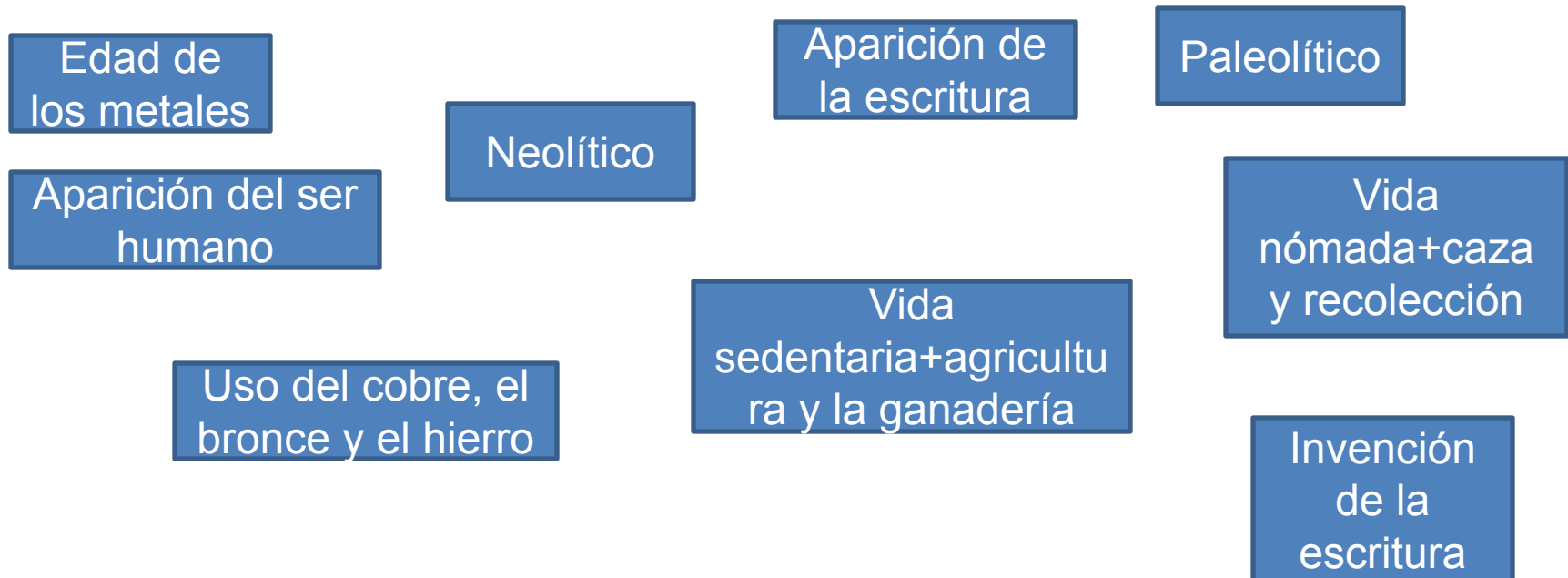
Las canteras
de las piedras
están situada a
25km las más
cercanas

Crómlech de Stonehenge (Reino Unido)

EJE CRONOLÓGICO DE LA PREHISTORIA

REPASO

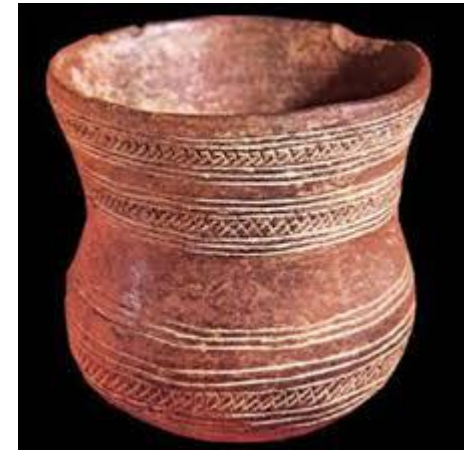
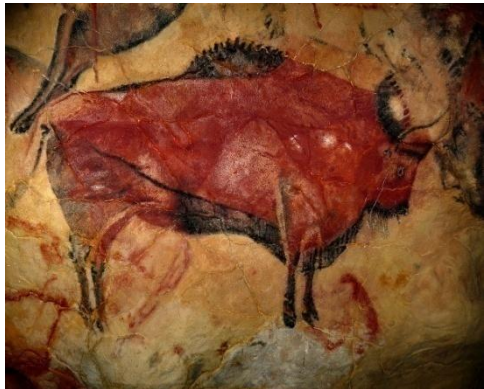
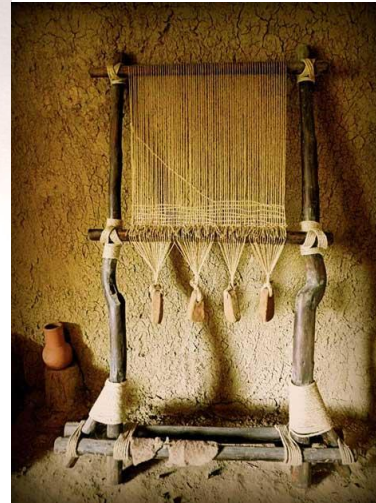
Observa el eje cronológico que hicimos al comenzar la unidad y realiza tu uno que sea sólo de la Prehistoria con la siguiente información:



REPASO...

1. Realiza un **eje cronológico** de la **evolución humana** :
 - A) Sitúa los **principales homínidos** en la parte superior
 - B) Escribe la **cronología** y algún **dato** de cada uno en la parte inferior

2. Observa **los objetos** e indica su **nombre**, a qué **época** prehistórica pertenecieron y **para qué** servían:



3. Debes de **imaginarte que** vives en una de las etapas de **la Prehistoria** (Paleolítico, Neolítico o Edad de los Metales).

Escribe una **redacción sobre cómo es tu vida** (dónde vives y con quién, cómo es tu familia, qué actividades realizas, de qué te alimentas, cómo te vistes, en qué crees, etc)